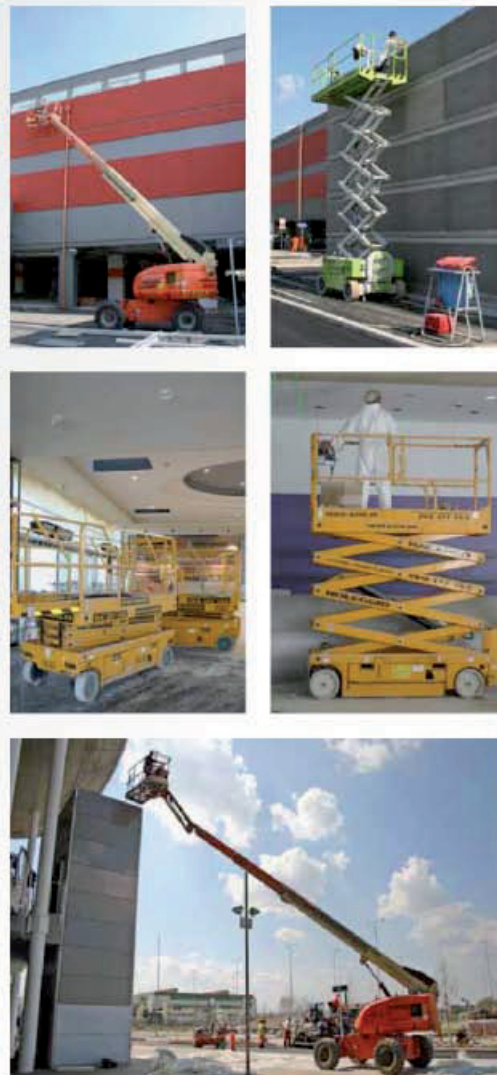


Testata: CSC Cantieri Strade Costruzioni
 Fascicolo: 250-251
 Mese: Settembre
 Pagine: 48-49
 Titolo: Le regine del cantiere



NOLEGGIO PIATTAFORME



A partire dalla posa e finitura delle strutture metalliche e vetro della cupola, realizzata dalla S.A.I.V. di Vecchliuzzano (FC), o l'installazione dell'impiantistica civile e industriale di servizio, il cui progetto e realizzazione sono stati affidati alla F.I.I. Franchini di Rimini (FC), nonché la verniciatura esterna della struttura, cui ha provveduto la Donelli EOS di Ravenna. Clienti fidelizzati di Nacanco, che anche per questa impegnativa commessa hanno potuto contare non solo su mezzi efficienti ma anche sulla continua assi-

stenza tecnica di Nacanco, attraverso la piena disponibilità della sua rete tecnico-commerciale.

UNA GAMMA ALL'ALTEZZA DELLE ASPETTATIVE

Il parco macchine noleggiato da Nacanco destinato alla costruzione del centro commerciale ha visto impegnate diverse tipologie di piattaforme aeree, in particolare: numerose piattaforme a braccio telescopico diesel, utilizzate soprattutto per le verniciature delle

strutture esterne, così come molte piattaforme a braccio articolato diesel e piattaforme a pantografo elettriche, onnipresenti nella galleria commerciale per le installazioni impiantistiche a soffitto e gli allestimenti dei negozi. "Regina del cantiere", infine, la piattaforma a braccio telescopico diesel da 41 m, cui sono state affidate le lavorazioni in esterni alle quote più elevate, in particolare per le finiture della grande cupola vetrata.

Sia le piattaforme a bracci telescopico e articolate ad alimenta-

zione diesel impiegate in esterni, che i pantografi ad alimentazione elettrica sfruttati negli ambienti interni si sono dimostrate, per le loro caratteristiche di portata e quota operativa raggiungibile, soluzioni vantaggiose ed efficienti. La varietà del parco macchine di Nacanco e quindi la possibilità di utilizzare il modello più adatto a ogni specifica esigenza di cantiere, ha permesso alle imprese di portare a termine in tempo e secondo le specifiche di progetto le diverse lavorazioni per l'inaugurazione ufficiale. CSC